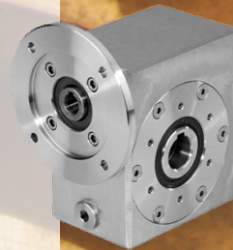




KACPEREK

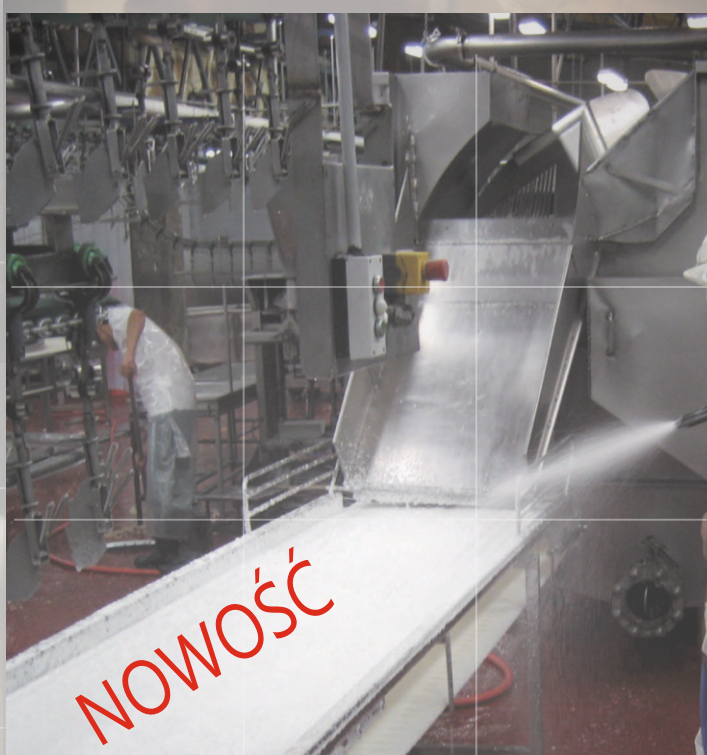
technika napędowa



NAPĘDY: PRODUKCJA - DORADZTWO TECHNICZNE - KONSTRUOWANIE - NAPRAWY
KACPEREK to od 30 lat uznany polski producent napędów i elementów napędowych

PRZEKŁADNIE I SILNIKI ELEKTRYCZNE ZE STALI NIERDZEWNEJ

ZASTOSOWANIE
przemysł spożywczy
przemysł chemiczny



CHARAKTERYSTYKA

- budowa korpusu wymagająca niewielkiej ilości oleju do właściwego smarowania przekładni;
- olej syntetyczny (możliwość zastosowania olejem spożywczym);
- uszczelnienia na wyjściu w wykonaniu pyłoszczelnym;
- wszystkie pokrywy zabezpieczone o-ringami;
- możliwość instalacji prawo- lub lewostronnego wału zdawczego;
- 100% przekładni sprawdzanych pod wysokim ciśnieniem pod kątem szczelności;
- podwójne łożyskowanie i uszczelnienie od strony kołnierza silnikowego dla pionowej pozycji pracy;
- pokrywka zabezpieczająca uszczelnienie wału podczas mycia ciśnieniowego.

MECHANIKA MASZYN KACPEREK, 01-141 Warszawa, Wolska 82a
www.kacperek.pl / e-mail: kacperek@kacperek.pl / tel: +48 22 632-24-45



www.kacperek.pl

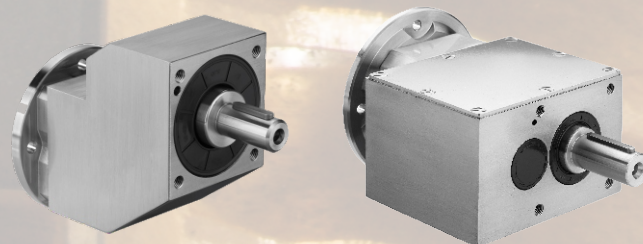


DANE TECHNICZNE PRZEKŁADNI ZE STALI NIERDZEWNEJ



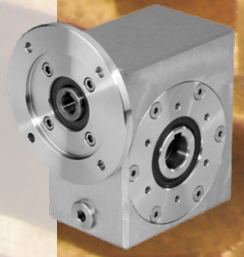
przekładnie ślimakowe SN

Model	n ₁ [1/min]	n ₂ [1/min]	i	P _s [kW]	M ₂ [Nm]	f		
SN-30 [20Nm]	1400	280	5	0,18	5	3,3		
		200	7	0,18	7	2,4		
		140	10	0,18	10	1,8		
		93	15	0,18	13	1,4		
		70	20	0,18	17	1,1		
		47	30	0,12	15	1,4		
		35	40	0,12	19	1,1		
		23	61	0,09	19	1,1		
		17,5	80	0,09	16	1		
SN-45 [40Nm]	1400	200	7	0,37	14	2,2		
		140	10	0,37	20	1,5		
		100	14	0,37	27	1,1		
		67	21	0,37	36	1,2		
		50	28	0,25	31	1,3		
		38	37	0,25	40	1		
		30	46	0,25	46	0,9		
		23	60	0,18	41	1		
		20	70	0,12	31	1		
		13,7	102	0,09	31	1		
		SN-50 [70Nm]	1400	200	7	0,75	29	1,9
				140	10	0,75	41	1,5
				100	14	0,75	57	1,2
78	18			0,55	51	1,2		
54	26			0,55	67	1		
39	36			0,37	63	1,2		
33	43			0,37	72	1		
23	60			0,25	59	1		
21	68			0,25	66	0,9		
17,5	80			0,18	53	1,1		
14	100			0,12	41	1,3		
SN-63 [150Nm]	1400			200	7	1,5	59	2,1
				140	10	1,5	82	1,6
				93	15	1,5	121	1,1
		74	19	1,1	111	1,2		
		58	24	1,1	135	1		
		47	30	1,1	167	0,9		
		39	36	0,75	125	1,2		
		31	45	0,55	111	1,2		
		21	67	0,55	151	0,8		
		17,5	80	0,37	115	1		
		14,9	94	0,37	123	1		
		SN-85 [350Nm]	1400	200	7	4	168	1,5
				140	10	4	218	1,2
				100	14	3	223	1,3
70	20			2,2	237	1,2		
64	22			2,2	258	1,1		
50	28			2,2	315	1		
37	38			1,5	276	1,2		
30	46			1,5	320	1		
27	52			1,1	258	1,1		
21	67			1,1	327	0,8		
18,9	74			0,75	220	1,2		
14,6	96			0,55	191	1,2		



przekładnie walcowe WN

Model	n ₁ [1/min]	n ₂ [1/min]	i	P _s [kW]	M ₂ [Nm]	f
WN-191 [38Nm]	1400	892	1,57	1,5	15,7	1,3
		493	2,84	1,5	28,4	1,2
		426	3,29	1,5	32,9	1,2
		362	3,87	1,5	38,7	1,0
		303	4,62	1,5	46,1	1,0
		222	6,3	1,1	46	1,0
		170	8,22	0,55	30,4	1,2
		130	10,86	0,37	26,8	1,0
		WN-281 [110Nm]	1400	1077	1,3	4
571	2,45			4	64	1,1
423	3,31			4	87	1,0
325	4,31			4	113	1,0
266	5,27			3	104	1,1
184	7,63			2,2	111	1,0
133	10,5			1,1	77	1,0
WN-242 [160Nm]	1400			398	3,52	1,5
		320	4,37	1,5	43	2,1
		252	5,55	1,5	55	1,8
		220	6,36	1,5	62	1,5
		191	7,33	1,5	72	1,7
		177	7,89	1,5	77	1,6
		139	10,06	1,5	99	1,5
		120	11,66	1,5	114	1,5
		106	13,26	1,5	130	1,2
		102	13,68	1,5	134	1,1
		91	15,37	1,5	151	1,1
		86	16,2	1,5	159	0,9
		78	18,04	1,5	177	0,9
		74	18,8	1,1	135	1,0
		65	21,54	1,1	155	1,0
		63	22,29	1,1	161	1,0
		53	26,3	0,75	129	1,1
		47,6	29,4	0,75	144	1,1
		39	35,91	0,55	129	1,1
		36,5	38,37	0,55	138	1,2
29,9	46,86	0,55	169	0,8		
27,6	50,67	0,37	123	1,1		
22,6	61,88	0,37	150	0,9		
WN-282 [300Nm]	1400	388	3,61	4	95	1,6
		331	4,23	4	111	1,5
		279	5,01	4	131	1,5
		231	6,07	4	159	1,6
		206	6,81	4	178	1,6
		176	7,96	4	209	1,4
		148	9,45	4	248	1,2
		122	11,43	4	299	1,0
		99	14,21	3	279	0,9
		84	16,62	3	327	0,9
		70	20,1	2,2	290	1,0
		56	24,98	1,85	303	0,9
		47,6	29,41	1,5	289	1,1
		39,3	35,58	1,5	349	0,9
		34,6	40,5	1,1	292	1,0
		31,7	44,22	1,1	319	0,8
		28,6	49	0,75	241	1,2
		23	60,9	0,75	299	0,9

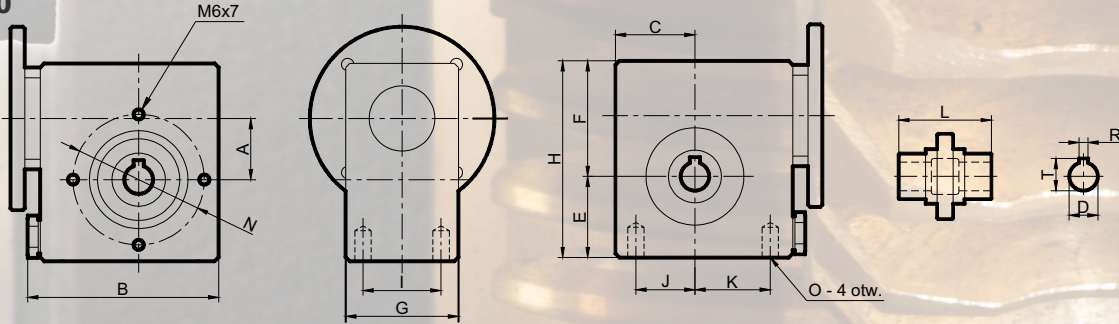


PRZEKŁADNIE ŚLIMAKOWE NIERDZEWNE SN

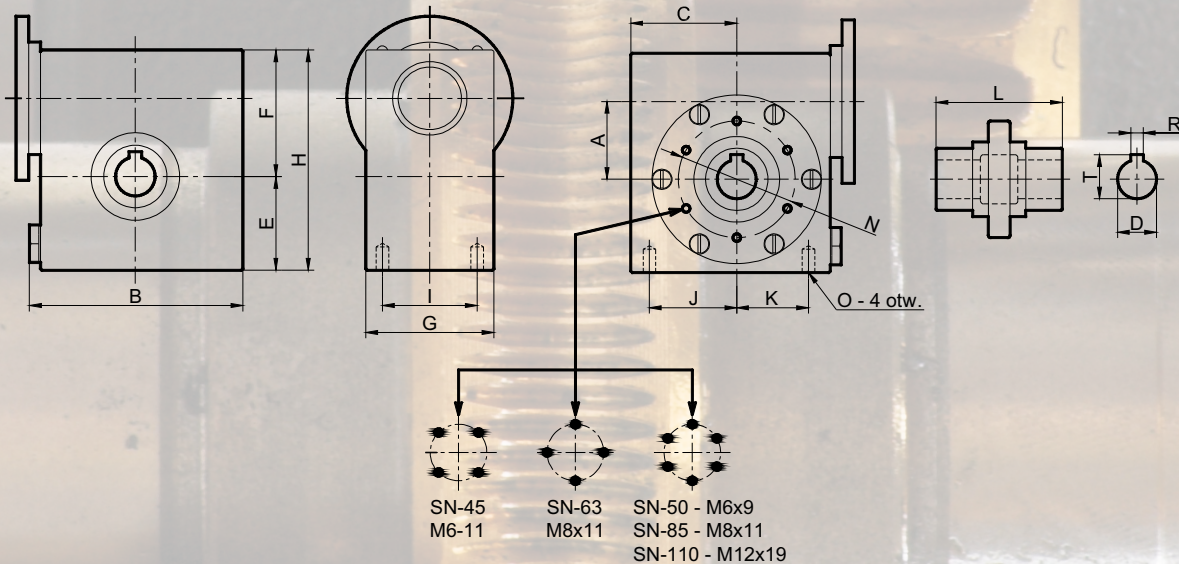
wymiary gabarytowe i montażowe

typ	A	B	C	D	E	F	G	H	I	J	K	L	M	N	O	R	T	waga
SN-30	30	93	39	14	40	57	55	97	38	29	37	55	M6x7	64	M8x11	5	16,3	2,5
SN-45	45	116,5	55	18	55	72	65	127	42	43	43	65	M6x11	64	M8x11	6	20,8	5
SN-50	50	134	68	25	60	81	81	141	60	56	46	81	M6x9	75	M8x11	8	28,3	7,3
SN-63	63	162	77	25	75	100	120	175	92	64	64	120	M8x11	92	M10x17	8	28,3	14,6
SN-85	85	202	103	35	94,5	137,5	135	232	106	82	82	135	M8x11	120	M12x19	10	38,3	23,3
SN-110	110	242	117,5	42	117,5	162,5	140	280	105	100	100	140	M12x19	140	M14x21	12	45,3	38,5

SN-30



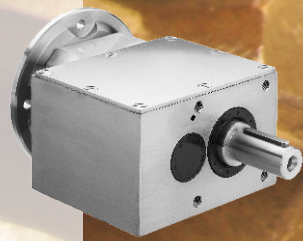
SN-45/50/63/85/110



CENNIK PRZEKŁADNI ŚLIMAKOWYCH NIERDZEWNYCH SN						
moment obrotowy [Nm]	typ	kołnierz silnikowy	przekładnia	ramię reakcyjne [RR]	kołnierz mocowania [K]	wał jednostronny [WJ]
przekładnie ślimakowe nierdzwienne SN						
21	SN-30	56B14, 63B14 WBS	1 100 zł	155 zł	180 zł	60 zł
41	SN-45	63B14, 71B14, 80B14 WBS	1 500 zł 1 460 zł	170 zł	180 zł	100 zł
72	SN-50	63B14, 71B14, 80B14 WBS	1 890 zł 1 910 zł	185 zł	195 zł	200 zł
147	SN-63	71B14 80B14 90B14 WBS	2 530 zł 2 620 zł 2 660 zł 2 640 zł	210 zł	295 zł	240 zł
347	SN-85	80B5, 90B5 100/112B14 WBS	4 390 zł 3 910 zł 3 860 zł	260 zł	430 zł	310 zł
651	SN-110	80B5, 90B5 100/112B14 WBS	6 330 zł 5 850 zł 5 800 zł	310 zł		



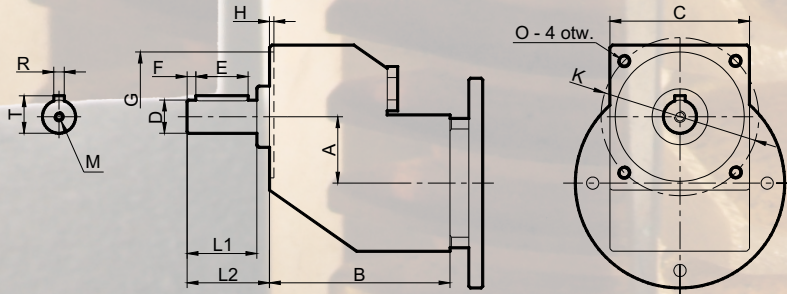
www.kacperek.pl



PRZEKŁADNIE WALCOWE NIERDZEWNE WN

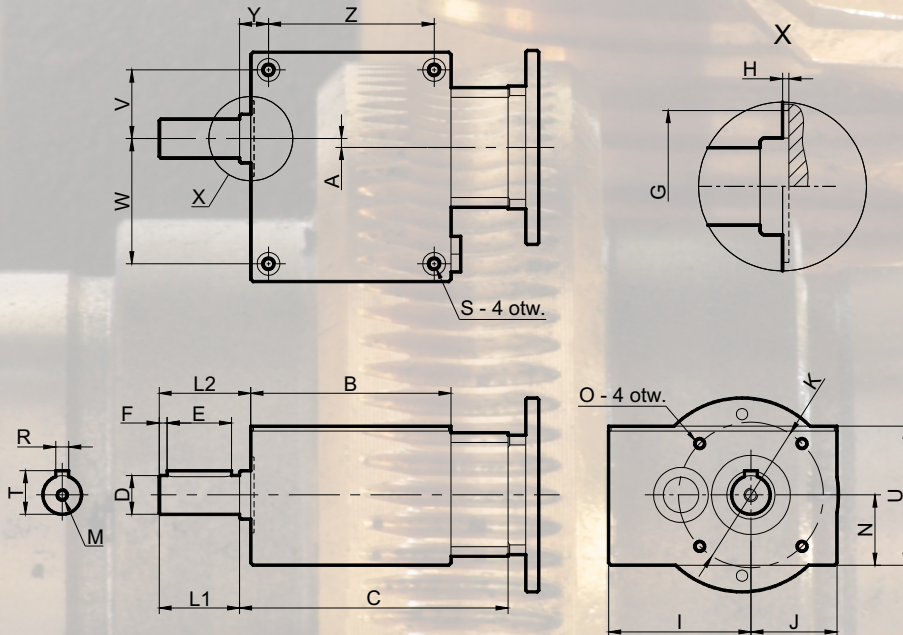
wymiary gabarytowe i montażowe przekładni JEDNOSTOPNIOWYCH

typ	A	B	C	D h6	E	F	G H6	H	K	L1	L2	M	O	R	T	waga
WN-191	38	103,5	80	19	30	5	72	2,5	90	40	47	M6x16	M8x15	6	21,5	5,5
WN-281	50	141	111	28	50	5	100	2,5	120	60	67,5	M10x22	M10x16	8	31	12



wymiary gabarytowe i montażowe przekładni DWUSTOPNIOWYCH

typ	A	B	C	D h6	E	F	G H6	H	I	J	K	L1	L2	M	N	O	R	S	T	U	V	W	Y	Z	waga
WN-242	5,5	124,5	167	24	40	5	47	2	88,5	53,5	90	50	57	M8x19	43,5	M8x15	8	M8x11	27	86	42,5	77,5	18	103	9
WN-282	4	137	195,5	28	50	5	62	2,5	111	57	120	60	67,5	M8x20	55	M10x16	8	M10x17	31	111	44	98	33,5	100	18



CENNIK PRZEKŁADNI WALCOWYCH NIERDZEWNYCH WN					
moment obrotowy [Nm]	typ	kołnier silnikowy	przekładnia	kołnier mocowania [K]	wał jednostronny [WJ]
przekładnie walcowe nierdzwne jednostopniowe WN-..1					
38	WN-191	71B14	1 590 zł	190 zł	460 zł
		80B14	1 680 zł		
		90B14	1 730 zł		
110	WN-281	80B14, 90B14	3 210 zł	220 zł	680 zł
		100/112B14	2 730 zł		
przekładnie walcowe nierdzwne dwustopniowe WN-..2					
150	WN-242	71B14	2 290 zł	190 zł	460 zł
		80B14	2 390 zł		
		90B14	2 430 zł		
300	WN-282	80B14/B5, 90B14/B5	3 790 zł	220 zł	680 zł
		100/112B14	3 310 zł		



www.kacperek.pl